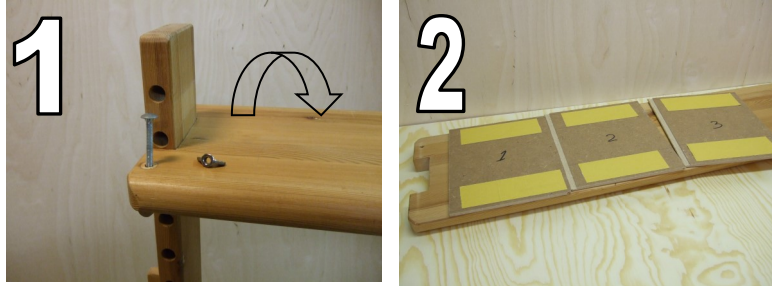
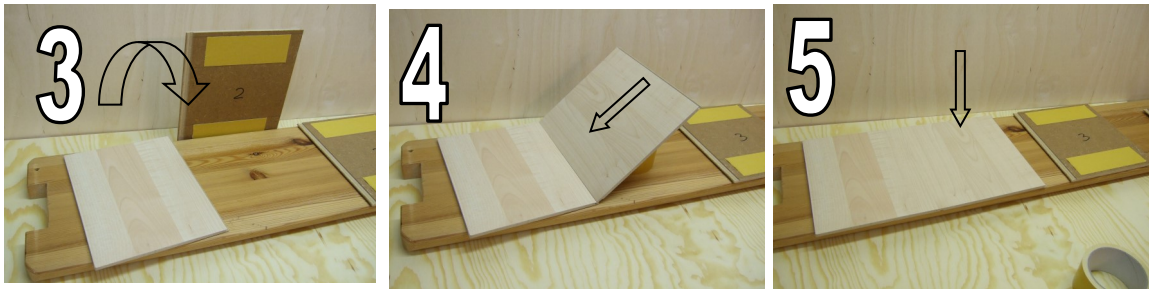


Montering av Pallsläde

Ta loss sittbrädan, lägg den med **undersidan uppåt** och placera ut alla laminatdelarna i nummerordning. Bild 1 och 2



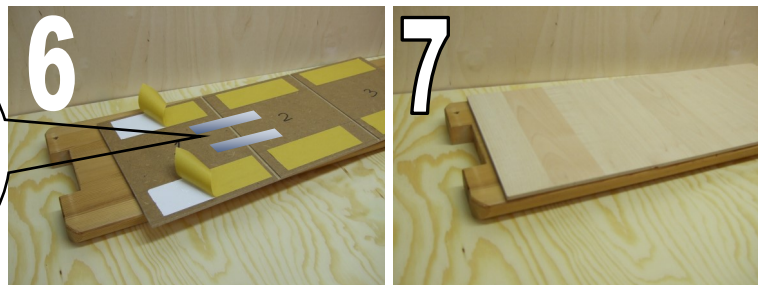
Vänd på dem och **sätt ihop dem noggrant** enligt bild 3, 4 och 5.



Vänd de ihopsatta bitarna och ta bort skyddspappret från tejen. Vänd tillbaka dem och tryck fast dem på sittbrädans undersida. Bild 6 och 7.

OBS!

Sätt ett par tejpbitar över skarvarna på **BÅDA** **SIDOR** så trillar bitarna inte isär när du monterar dem på sitsen



Skjut pallsläden på sittbrädan och skruva tillbaka sittbrädan.

Justera höjden till en bekväm sitthöjd. Bild 8 och 9.

